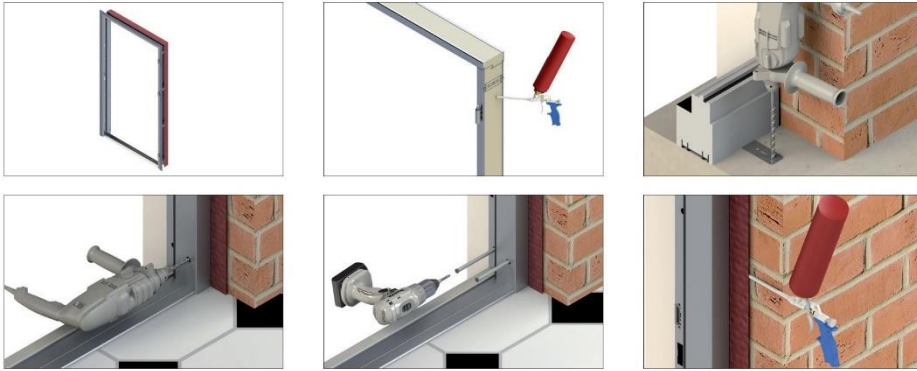
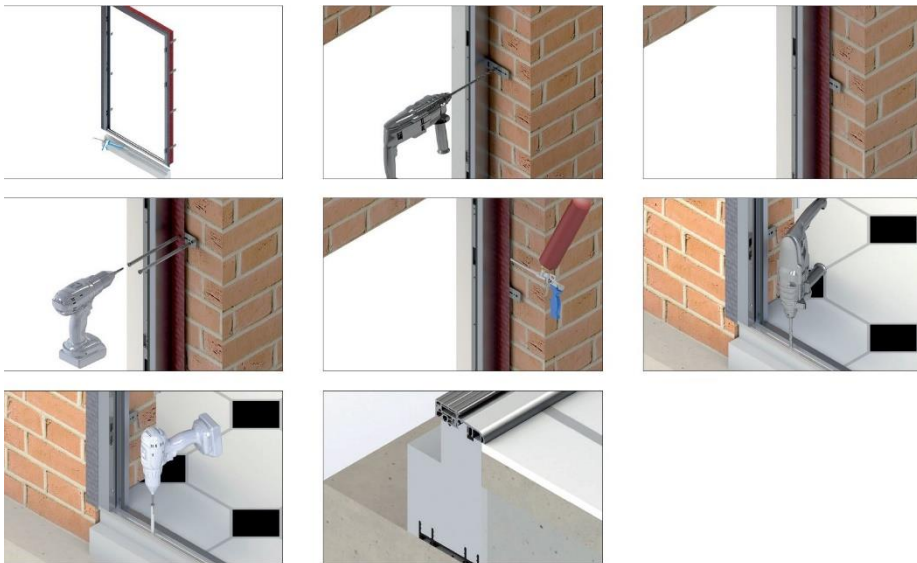


MONTÁŽ ZÁRUBNĚ

OCELOVÉ



HLINÍKOVÉ



MONTÁŽ KOVÁNÍ

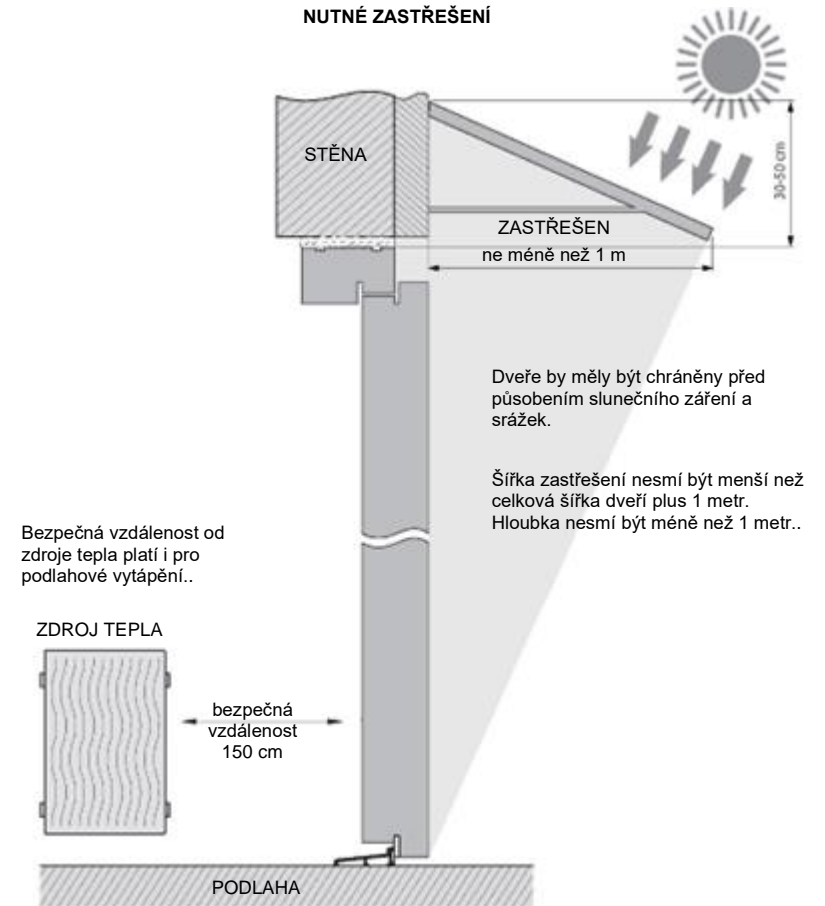


ERKADO

NÁVOD NA MONTÁŽ DVEŘÍ

Před zahájením montáže si přečtete záruční podmínky a montážní návod.

NUTNÉ ZASTŘEŠENÍ



Výrobek neobsahuje nebezpečné látky definované nařízením Evropského parlamentu a Rady (ES) č. 1907/2006 ze dne 18. prosince 2006.

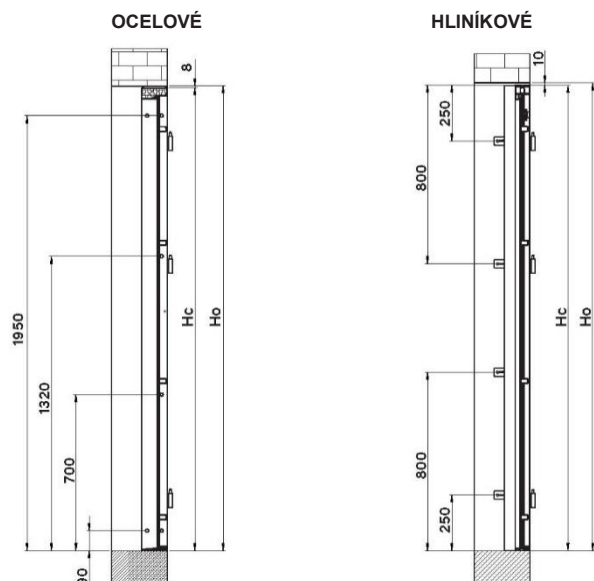
PŘED MONTÁŽÍ

- Připravte si montážní nářadí a příslušenství: šroubovák se sadou bitů, imbusové klíče, šroubovák, kladivo, vodováhu o délce 2 m, úhelník, pistole na silikon, montážní pěna, montážní šrouby nebo kotvy, klíny, rozpěrné lišty, zajišťovací páska, přírodní silikon, montáž lepidlo.
- Před odstraněním ochranného obalu proveďte předběžnou vizuální kontrolu VÝROBKU
- Zkontrolujte shodu s objednávkou.
- Odstraňte obal, zachovávajíc etikety, záruční list s montážním návodem.
- Doporučuje se používat kvalifikované montážní týmy.
- Práce by měly být prováděny v souladu se zásadami správné stavební praxe a předpisy BOZP.
- Montáž může začít po dokončení zednických prací a vyschnutí podlahy a omítek.
8. Vyrovnajte zárubeň v obou vertikálných rovinách, úhlopříčky rámu udržujte shodné s tolerancí +/- 2 mm. Zajistěte zárubeň v otvoru proti pohybu pomocí klínů. Nasadte křídlo a zkontrolujte správné přilehnutí křídla k zárubni a správné fungování uzamykacího mechanismu. V případě potřeby proveďte potřebné úpravy.
11. Připevněte zárubeň trvale ke stěně pomocí vhodného montážního systému. Použijte konektory (kotvy, šrouby) vhodné pro daný typ stěny (beton, pórobeton, cihla, pórovitá a porézní keramika, silikáty, dřevo atd.). Počet upevnění závisí na rozměrech křídla, technice montáže a konstrukci stěny.

MONTÁŽ DVEŘÍ

- Rozbalte a zkontrolujte obsah a kompletnost sady.
- Nepřístupujte k montáži dveří s viditelným poškozením nebo neshodných s objednávkou.
- Očistěte povrch dveřního otvoru od nečistot a odstraňte případné nerovnosti.
- Očistěte podlahu a zkontrolujte, zda jsou dveře v rovině s izolací pod prahem. Porovnejte výšku podprahové izolace s plánovanou úrovní podlahy.
- Namontujte podprahovou izolaci (volitelně).
- Sejměte křídlo ze zárubně a zajistěte jej před poškozením (neopírejte přímo o stěnu, nepokládejte naplocho). Nalepte na zárubeň paropropustnou pásku z vnější strany a parotěsnou pásku zevnitř (doporučeno).
- Do připraveného otvoru umístěte zárubeň: na podprahovou izolaci (doporučeno v novostavbách), na hotovou podlahu (výměna dveří).
12. Zárubeň zajistěte před znečištěním pěnou pomocí papírové malířské pásky. Páska by měla být odstraněna ihned po montáži, nejpozději však do 2 hodin. Upozornění: Pásku není dovoleno používat při teplotách nad 30 stupňů Celsia. Plochu mezi stěnou a zárubní vyplňte nízkotlakou montážní pěnou (pro protipožární dveře používejte pouze pěnu ohnivzdornou).
14. Po ztuhnutí pěny odstraňte klíny použité k zajištění zárubně proti pohybu.
15. Spoj mezi prahem a podlahou vyplňte montážní pěnou a utěsněte ji klempířským silikonem nebo jiným elastickým tmelem.
16. Spoj mezi stěnou a zárubní zajistěte před UV zářením a vlhkostí nalepením parotěsných a paropropustných pásek a/nebo omítkou.
17. Ihned po montáži odstraňte ochrannou fólii z křídla a zárubně.
18. Namontujte kování (štíty, kliky, vložky, madla a další příslušenství).
19. Před prováděním dalších renovačních a stavebních prací zajistěte dveře před případným poškozením nebo znečištěním (zeminou, barvou, omítkou, sádrou atd.).

ROZTEČ MONTÁŽNÍCH OTVORŮ ZÁRUBNĚ



ZÁKLADNÍ ROZMĚRY

THERMO HOT 88 HLINÍKOVÁ ZÁRUBEŇ					
SYMBOL	So	Ho	Sc	Hc	
80N	957	2114	937	2104	
80	1007	2114	987	2104	
90N	1057	2114	1037	2104	
90	1107	2114	1087	2104	
100	1207	2114	1187	2104	

THERMO 78 HLINÍKOVÁ ZÁRUBEŇ					
SYMBOL	So	Ho	Sc	Hc	
80N	932	2099	912	2089	
80	982	2099	962	2089	
90N	1032	2099	1012	2089	
90	1082	2099	1062	2089	
100	1182	2099	1162	2089	

THERMO 78 OCELOVÁ ZÁRUBEŇ					
SYMBOL	So	Ho	Sc	Hc	
80N	906	2088	890	2078	
80	956	2088	940	2078	
90N	1006	2088	990	2078	
90	1056	2088	1040	2078	
100	1156	2088	1140	2078	

THERMO 78 ROHOVÁ OCELOVÁ ZÁRUBEŇ					
SYMBOL	So	Ho	Sc	Hc	
80N	844	2058	890	2078	
80	894	2058	940	2078	
90N	944	2058	990	2078	
90	994	2058	1040	2078	
100	1094	2058	1140	2078	

THERMO HOT 78 HLINÍKOVÁ ZÁRUBEŇ					
SYMBOL	So	Ho	Sc	Hc	
80N	947	2114	927	2104	
80	997	2114	977	2104	
90N	1047	2114	1027	2104	
90	1097	2114	1077	2104	
100	1197	2114	1177	2104	

THERMO 64 HLINÍKOVÁ ZÁRUBEŇ					
SYMBOL	So	Ho	Sc	Hc	
80N	918	2099	898	2089	
80	968	2099	948	2089	
90N	1018	2099	998	2089	
90	1068	2099	1048	2089	
100	1168	2099	1148	2089	

THERMO 64 OCELOVÁ ZÁRUBEŇ					
SYMBOL	So	Ho	Sc	Hc	
80N	891	2088	875	2078	
80	941	2088	925	2078	
90N	991	2088	975	2078	
90	1041	2088	1025	2078	
100	1141	2088	1125	2078	

THERMO 64 ROHOVÁ OCELOVÁ ZÁRUBEŇ					
SYMBOL	So	Ho	Sc	Hc	
80N	835	2058	875	2078	
80	885	2058	925	2078	
90N	935	2058	975	2078	
90	985	2058	1025	2078	
100	1085	2058	1125	2078	

Upozornění: Při výběru elektrického otevření s funkcí válečku je nutné použití dveřního zavirače

